

# 瓶割山まで足を延ばそう！

しもはねだ♡里山天国ガイドマップ



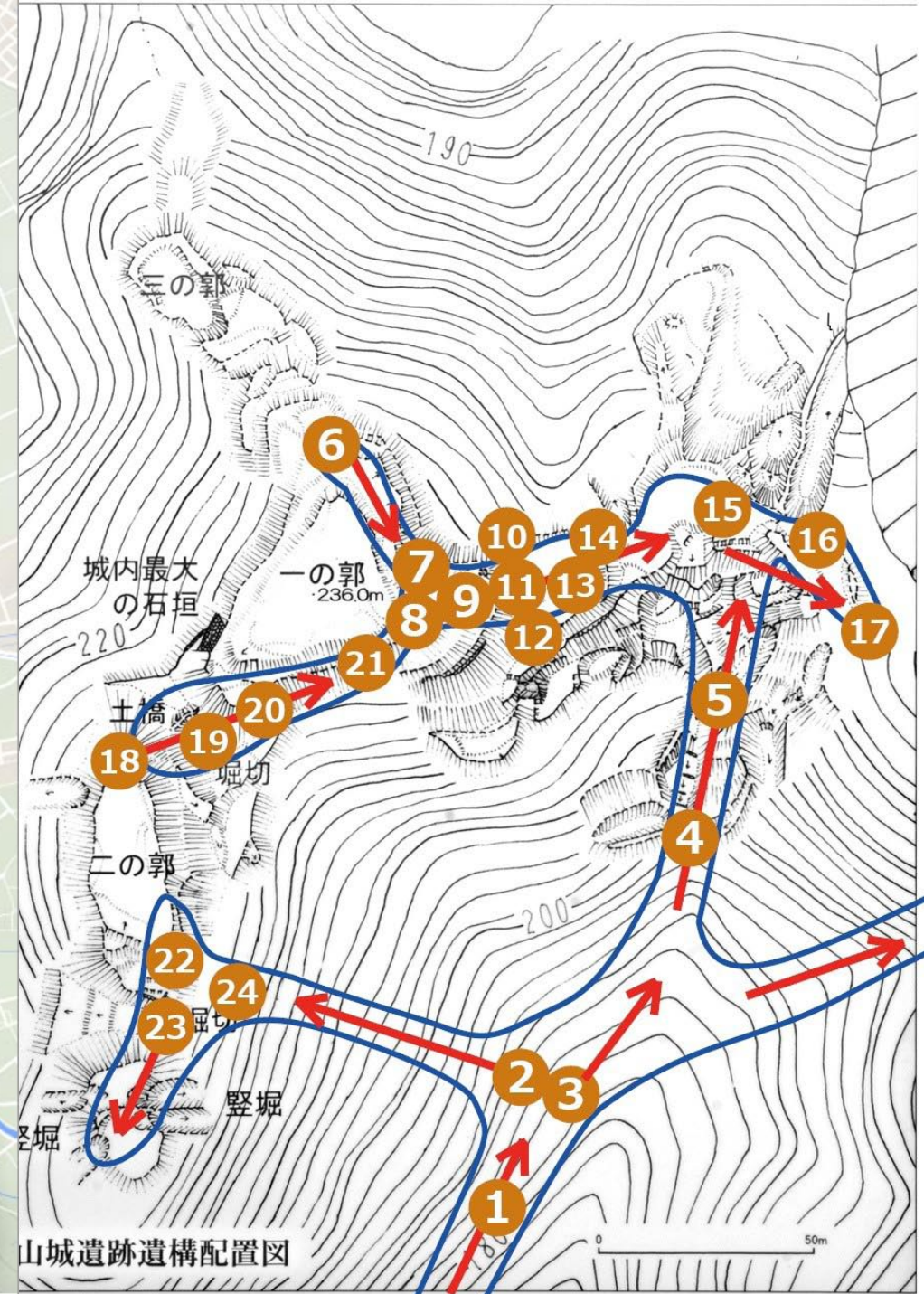
瓶割山 (長光寺山)

安妃山・下羽田の里山

よく整備され、家族連れでも気軽に楽しめる下羽田の里山。そんな里山に物足りなさを感じた場合には、瓶割山城の城跡がある瓶割山 (長光寺山) まで足を延ばされてはいかがでしょうか？

詳しくは「里山天国」で検索！

yukio@jono.jp



山城遺跡遺構配置図





